

# Les habitudes alimentaires des jeunes

Enquête réalisée dans le cadre de notre projet de partenariat scolaire multilatéral Comenius :

**« Une contribution européenne à la santé des jeunes par l'alimentation, le sport et l'activité physique »**

# Le Le questionnaire

Le groupe scolaire Saint Pierre Fourier de Gray (F) a élaboré un questionnaire sur les habitudes alimentaires des jeunes avec la classe de terminale vente action marchande dans le cadre d'un PPCP.

Puis ce questionnaire a été soumis aux partenaires du projet et modifié en conséquence.

Nous avons ensuite interrogé les élèves de nos différents établissements.

Les réponses ont été collectées et traduites en pourcentage. Un tableau comparatif a été réalisé par le lycée Saint Pierre Fourier, ainsi qu'une présentation des résultats sous forme graphique Power Point.

Les partenaires officiels et associés de ce projet Comenius sont les suivants :

**Biesdorf** (Allemagne) Sankt Josef Gymnasium

**Diekirch** (Luxembourg) Lycée classique

**Gray** (France) groupe scolaire Saint Pierre Fourier

**Mariowka** (Pologne) Lycée catholique de Mariowka

**Zeist** (Pays Bas) Openbaar Zeister lyceum

# Les habitudes alimentaires

## Die Essgewohnheiten

### Eetgewoontes

#### Généralités/Allgemein/algemeen

1. De quel lycée venez-vous ?

Aus welcher Schule stammen Sie ?  
Welke onderwijsvorm doe je ?

- Havo
- VWO/Gymnasium
- 

2. Quel régime êtes-vous ?

- Interne
- Demi-pensionnaire
- ¼ de pension
  
- Externe

Welches ist Ihr Statut ?

*Nicht für NL zutreffend*

Im Internat

Externat mit Mittagessen in der Schule

Externat mit zwei Mittagessen

wöchentlich in der Schule

Externat

3. Quel âge avez-vous ?

Wie alt sind Sie ?/Hoe oud ben je ?

4. Etes-vous un homme ou une femme ?

Sind sie weiblich oder männlich ?

Ben je een ?

homme

männlich/jongen

femme

weiblich/meisje

4. Avez vous des particularités alimentaires

Eet bijzonderen/Eßbesonderheiten

pas de particularités

geen bijzonderheden/keine

végétarien

vegetarisch/vegetarisch

veganistisch/veganistisch

#### Habitudes alimentaires du matin Essgewohnheiten-morgens Eetgewoontes- ochtend

5. Prenez-vous un petit déjeuner ?

Frühstücken Sie ?/ Ontbijt je ?

OUI

ja/ja

NON

nein/nee

6. Si oui que prenez-vous ?

wenn ja was nehmen Sie ?/ Als je ja hebt geantwoord, wat neem je dan ?

- |  |   |
|--|---|
| <input type="checkbox"/> Laitage                     | Milchprodukte/melkprodukten                               |
| <input type="checkbox"/> Fruit                       | Obst/Fruit  |
| <input type="checkbox"/> Pain                        | Brot/brood  |
| <input type="checkbox"/> Céréales                    | Müesli/Müesli   |
| <input type="checkbox"/> Charcuterie                 | Wurstwaren/vleeswaren                                     |
| <input type="checkbox"/> Fromage                     | Käse/Kaas   |
| <input type="checkbox"/> Pâte à tartiner (Nutella)   | Nutella/Pindakaas/chocoladepasta/ o.i.d.                  |
| <br>   |   |
| <input type="checkbox"/> Boisson froide (lait/Eau)   | Kaltes Getränk (Milch/Wasser)/koude dranken (melk/water)  |
| <input type="checkbox"/> Boisson chaude (thé ; café) | Warmes Getränk (Tee ; Kaffee)/warme dranken (thee/koffie) |
| <input type="checkbox"/> Autre chose                 | etwas anderes/iets anders                                 |

.....

.....

7. Emmenez-vous ou achetez-vous un en cas pour la récréation ?  
 Bringen Sie oder kaufen Sie etwas für die Pause ?

Neem je iets mee of koop je iets voor de 1e pauze ?

- |                              |          |
|------------------------------|----------|
| <input type="checkbox"/> Oui | Ja/Ja    |
| <input type="checkbox"/> Non | Nein/Nee |

8. Si oui que prenez- vous ?

wenn ja, was nehmen Sie ?  
 Als je ja hebt geantwoord, wat neem je dan ?

- |   |  |
|---|--|
| <input type="checkbox"/> Boisson froide                 | kaltes Getränke/koude dranken                    |
| <input type="checkbox"/> Boisson chaude                 | warmes Getränke                                  |
| <input type="checkbox"/> Viennoiserie                   | süße Backwaren/ zoet broodje                     |
| <input type="checkbox"/> Fruit                          | Obst/Fruit                                       |
| <input type="checkbox"/> Gâteaux                        | Kuchen/koek                                      |
| <input type="checkbox"/> Barres chocolatées ou céréales | Snickers/Twix/etc.                               |
| <input type="checkbox"/> Sandwich                       | Belegtes Brötchen aus der Kantine/belegd broodje |

#### Habitudes alimentaires le midi Essgewohnheiten- mittags Eetgewoontes- 's middags

9. Déjeunez-vous ?

Essen Sie zum Mittagessen ?/Eet je middageten ?

- |                              |       |
|------------------------------|-------|
| <input type="checkbox"/> Oui | Ja/Ja |
|------------------------------|-------|

Non

Nein/Nee

A quelle heure ?

Um wieviel Uhr ?

11H-13H

*Nicht für NL zutreffend*

13H-15H

10. Si oui que prenez-vous ?

Wenn ja, was essen Sie Kaltes?

Charcuterie

Wurstwaren/belegde boterham met worst

Crudité

Rohkost (Salat)/salade

Sandwich

belegtes Brot/begde boterham met kaas of

zoet beleg (Nutella)

autre chose.....

etwas anderes/iets anders .....

11. Prenez-vous un plat chaud ?

Essen Sie etwas Warmes ?/Eet je iets  
warms ?

Oui

Ja/Ja

Non

Nein/Nee

12. Si oui que prenez-vous ?

wenn Ja was essen Sie ?

Wanneer je ja hebt geantwoord, wat neem je  
dan ?

Viande

Fleisch

Poisson

Fisch

Légume

Gemüse

Féculent

stärkehaltiges Nahrungsmittel (Kartoffeln,  
Teigwaren, Bohnen, Hülsenfrüchte usw...)

Für NL zutreffend:

broodje kroket

saucijzenbroodje

soep

13. Prenez-vous du fromage ?

Essen Sie Käse ?

*Nicht für NL zutreffend*

Oui

Ja/Ja

Non

Nein/Nee

14. Prenez-vous un dessert ?

Essen Sie einen Nachtisch ?

*Nicht für NL zutreffend*

- Oui
- Non

Ja/Ja  
Nein/Nee

15. Que prenez-vous ?

Was essen Sie dann ?  
*Nicht für NL zutreffend*

- Fruit
- Gâteaux
- Yaourt
- Glace
- Crème dessert

Obst  
Kuchen  
Joghurt  
Eis  
Pudding

16. Que buvez vous lors des repas ?

Was trinken Sie bei den Mahlzeiten ?

- Eau
- Boisson sucrée
- Thé,café

Wat drink je bij het middageten ?  
Wasser/water  
süßes Getränke/frisdrank  
Tee, Kaffee/thee, koffie

17. Que buvez vous hors des repas ?

Was trinken Sie außerhalb der  
Mahlzeiten ?

- Eau
- Boisson sucrée
- Boisson chaude

Wat drink je verder op de dag ?  
Wasser/water  
süßes Getränke/frisdrank  
warme Getränke/warme drunken

18. Prenez vous un encas l'après midi ?

Essen Sie etwas im Laufe des Nachmittags ?

- Oui
- Non

Eet je in de loop van de middag nog iets ?  
Ja/Ja  
Nein/Nee

De :

von....bis..../van....tot....

- 14h à 16h
- 16h à 18h

Si oui, quoi ?

wenn ja, was ?

Wanneer je ja hebt geantwoord, wat neem je dan ?

- |                          |                |                             |
|--------------------------|----------------|-----------------------------|
| <input type="checkbox"/> | Salé           | salziges                    |
| <input type="checkbox"/> | Sucré          | süßes                       |
| <input type="checkbox"/> | Viennoiserie   | süße Backwaren/zoet broodje |
| <input type="checkbox"/> | Boisson chaude | warmes Getränke/warme drank |
| <input type="checkbox"/> | Gâteaux        | Kuchen/koekjes              |
| <input type="checkbox"/> | Fruits         | Obst/fruit                  |
| <input type="checkbox"/> | Snickers/twix  |                             |
| <input type="checkbox"/> | chips          |                             |

19. Quelle est l'offre alimentaire en dehors des repas ?

Was steht Ihnen zur Verfügung zwischen den Mahlzeiten ?

Wat staat je ter beschikking om aan eten en drinken te komen ?

A l'école :

in der Schule/op school

- |                          |                          |                                      |
|--------------------------|--------------------------|--------------------------------------|
| <input type="checkbox"/> | Viennoiserie             | süße Backwaren/nicht für NL geeignet |
| <input type="checkbox"/> | Distributeur de boissons | Getränkeautomat/frisdrankautomaat    |
| <input type="checkbox"/> | Distributeur alimentaire | Nahrungsautomat/snoepautomaat        |

En dehors :

außerhalb von der Schule/buiten school

- |                          |             |                        |
|--------------------------|-------------|------------------------|
| <input type="checkbox"/> | Fast Food   | Schnellimbiss/snackbar |
| <input type="checkbox"/> | Boulangerie | Bäckerei/bakkerij      |
| <input type="checkbox"/> | Supermarché | Supermarkt/supermarkt  |

Habitudes alimentaires-le soir Essgewohnheiten – abends Eetgewoontes- avond

20. Prenez vous un repas le soir ?

Essen Sie am Abend ?

Eet je avondeten ?

Oui

Ja/Ja

Non

Nein/Nee

De :

von...bis.../van...tot...

18h à 20h

20h à 22h

En entrée :

als Vorspeise/Als voorgerecht

Chips

Chips/patat

Charcuterie

Wurstwaren/vleeswaren

Crudité

Rohkost (Salat)/salade

Sandwich

belegtes Brot/belegd brood

pas d'entrée

keine Vorspeise/geen voorgerecht

Plats chauds :

warme Speisen/ Warme eten  
(hoofdgerecht) :

Viande

Fleisch/vlees

Poisson

Fisch/vis

Légume

Gemüse/groente

Féculents

stärkehaltiges Nahrungsmittel/

Hülsenfrüchte, Teigwaren (pasta)

Riz

Reis/rijst

Pommes de terre

Kartoffeln/ardappels

Pizza

Pizza

Autre : .....

etwas anderes/iets anders.....

Fromage :

Käse/nicht für NL zutreffend

Oui

ja

Non

nein

Dessert :

Nachtisch/ Toetje :

- |                          |         |                 |
|--------------------------|---------|-----------------|
| <input type="checkbox"/> | Fruits  | Obst/fruit      |
| <input type="checkbox"/> | Yaourt  | Joghurt/Yoghurt |
| <input type="checkbox"/> | Glace   | Eis/ijs         |
| <input type="checkbox"/> | Gâteaux | Kuchen/taart    |

<b>Habitudes de vie</b>	<b>Lebensgewohnheiten</b>	<b>Levensgewoontes</b>
-------------------------	---------------------------	------------------------

21. Combien de fois mangez-vous au fast food par mois ?

Wie oft essen Sie monatlich im Schnellimbiss ?

Hoe vaak eet je per maand in de snackbar ?

- |                          |            |                               |
|--------------------------|------------|-------------------------------|
| <input type="checkbox"/> | Jamais     | nie/nooit                     |
| <input type="checkbox"/> | 1 à 4 fois | 1 bis 4mal/1 tot 4 keer       |
| <input type="checkbox"/> | 5 et plus  | 5mal oder mehr/5 keer of meer |

22. Faites vous une activité physique extra scolaire ?

Haben Sie körperliche Bewegungen außerhalb der Schule ?

Heb je buiten school lichamelijke beweging ?

- |                          |     |          |
|--------------------------|-----|----------|
| <input type="checkbox"/> | Oui | Ja/Ja    |
| <input type="checkbox"/> | Non | Nein/Nee |

Si oui :

Wenn ja, wie lang ?/ wanneer ja, hoe lang ?

- |                          |       |
|--------------------------|-------|
| <input type="checkbox"/> | < 2 h |
| <input type="checkbox"/> | < 4 h |
| <input type="checkbox"/> | > 4 h |

23. Comment venez-vous à l'école ?

Wie kommen Sie in die Schule ?

Hoe kom je naar school ?

- |                          |            |                                |
|--------------------------|------------|--------------------------------|
| <input type="checkbox"/> | à pied     | zu Fuß/te voet                 |
| <input type="checkbox"/> | en vélo    | mit einem Fahrrad/met de fiets |
| <input type="checkbox"/> | en bus     | mit einem Bus/met de bus       |
| <input type="checkbox"/> | en voiture | mit einem Auto/met een auto    |

**Résultats comparatifs de l'enquête en langue française**

QUESTIONS		BIESDORF (D)	DIEKIRCH (LUX)	GRAY (F)	GUBEN (D)	MARIOWKA (PL)	ZEIST (NL)
<b>Généralités/Allgemein/algemeen</b>							
		<b>m w</b>					
2- Statut des élèves	Interne ½ ET ¼ de pension Externe	0 0 18% 15% 40% 46%	100%	20% 40% 40%		57% 2% 41%	0% 0% 100%
3- Âges des élèves interrogés	13 ans 14 ans 15 ans 16 ans + de 16	1% 0% 14% 9% 24% 27% 29% 38% 19% 8%	23% 58%	10% 20% 20% 17% 33%		41% 59%	41% 25% 12% 6% 16%
4- Homme ou femme	M F		40% 60%	43,7% 55,3%		41% 59%	43% 57%
4-1 particularités alimentaires	Oui Végétarien/végétalien Non	6% 7% 3/3 3/4 68% 60%	16% 84%	7% 93%		1% 99%	0% 100%
<b>Habitudes alimentaires du matin Essgewohnheiten morgens Eetgewoontes-ochtend</b>							
5- prenez-vous un petit déjeuner ?	Oui parfois Non	65% 65% 14% 17% 6% 6%	84% 16%	71% 29%	71% 29%	86% 14%	93% 7%
6- Si oui, que prenez-vous ?	Laitage..... Fruit..... Pain..... Céréales... Charcuterie.. Fromage... Pâte à tartiner..... Boisson froide..... Boisson chaude..... Jus d'orange....	12% 7% 4% 7% 15% 20% 12% 12% 12% 7% 7% 9% 13% 10% 17% 16% 8% 10%	37% (44) 27% (32) 42% (51) 33% (39) 17% (21) 16% (19) 27% (32) 51% (61) 22% (26)	40% 21% 27% 35% 3,5% 3,5% 29% 25% 27%	56% 40% 73% 41% 37% 48% 46% 47% 45%	16% 3% 11% 11% 18% 18% 2% 2% 6%	29% 17% 72% 18% 27% 30% 34% 44% 26% 14%
7- Encas pour la récréation	Oui parfois Non	48% 64% 32% 22% 13% 6%	70% 30%	42% 58%		71% 29%	79% 21%
8- Que prenez-vous ?	Boisson froide Boisson chaude Viennoiserie Fruit Gâteaux Barres chocolatées ou céréales Sandwich	28% 24% 2% 1% 31% 3% 5% 3% 6% 4% 7% 6% 21% 29%	14% (20) 13% (18) 29% (42) 5% (8) 25% (35) 27% (38)	26% 6% 57% 18% 27% 24% 2,5%		12% 30% 14% 9% 18% 28% 6%	42% 3% 7% 16% 48% 11% 37%
QUESTIONS		BIESDORF (D)	DIEKIRCH (LUX)	GRAY (F)	GUBEN (D)	MARIOWKA (PL)	ZEIST (NL)
<b>Habitudes alimentaires le midi Essgewohnheiten- mittags Eetgewoontes- 's middags</b>							
9- Déjeunez-	Oui	74% 87%	78%	97%	86%	93%	90%

vous à midi ?	parfois Non	2% 0%	2% 0%	22%	3%	14%	7%	10%	
9-1 A quelle heure ?	11H-13H 13H-15H	1 % 78%	0% 83%	86% 14%	89% 11%		0% 100%	100%	
10- Si oui que prenez-vous ?	Charcuterie Crudité Sandwich autre	8% 54% 35%	0% 0% 0%	13% (17) 12% (15) 34% (43)	30% 39% 27%		21% 32% 32% 15%	30% 6% 64%	
11- Prenez-vous un plat chaud ?	Oui Non	88% 2%	86% 2%	76% 24%	91% 9%	81% 19%	100%	30% 70%	
12- Si oui que prenez-vous ?	Viande Poisson Légume M W Féculent	37% 10% 22% 31%	7% 1% 9% 3%	74% (97) 28% (37) 53% (68) 44% (57)	88% 30% 54% 53%		34% 8% 25% 33%	21% 14% 17% 15%	
13- Prenez-vous du fromage ?	Oui Non	9 % 73%	3% 84%	27% 73%	60% 40%	74% 26%	88% 12%	0% 100%	
14- Prenez-vous un dessert ?	Oui Non parfois	16% 19% 52%	14% 15% 61%	40% 60%	75% 25%	57% 43%	74% 26%	0% 100%	
15- Que prenez-vous ?	Fruit Gâteaux Yaourt Glace Crème dessert	19% 9% 19% 26% 27%	3% 9% 9% 1% 8%	32% (81) 24% (59) 15% (38) 21% (51) 15% (38)	50% 27% 67% 17% 22%		32% 31% 13% 6% 16%	0%	
16- Que buvez vous lors des repas ?	Eau Boisson sucrée Thé,café	58% 51% 4%	67% 33% 5%	81% 46% 2%	71% 38% 4,5%	28% 51% 21%	8% 31% 60%	38% 44% 18%	
17- Que buvez vous hors des repas ?	Eau Boisson sucrée Boisson Chaude	64% 51% 10%	66% 43% 18%	80% 38%	59% 54% 9%	28% 48% 24%	8% 31% 60%	37% 43% 20%	
18- Prenez vous un encas l'après midi ?	Oui Non	69% 17%	66% 16%	80% 20%	46% 54%	83% 17%	95% 5%	91% 9%	
18-1 A quelle heure	14h à 16h 16h à 18h	26% 50%	24 47	55% 45%	30% 70%		17% 83%	60% 40%	
18-2 Si oui, quoi ?	Salé Sucré Viennoiserie Boisson chaude Gâteaux Fruits Snickers/Twix Chips	18% 53% 24% 19% 27% 40% 22% 20%	21% 44% 23% 20% 21% 56% 12% 13%	3% (4) 38% (47) 31% (39) 13% (16) 7% (11) 62% (77) 17% (22) 5% (7)	18% 68% 49% 29% 58% 32% 21% 20%	17% 32% 33% 29% 11% 16% 33% 18%	9% 8% 8% 11% 11% 16% 12% 22%	26% 43% 10% 20% 45% 28% 35% 33%	
QUESTIONS				BIESDORF (D)	DIEKIRCH (LUX)	GRAY (F)	GUBEN (D)	MARIOWKA (PL)	ZEIST (NL)
19- Offre alimentaire en dehors des repas.									
19-1 A l'école	Viennoiserie Distributeur de	59% 67%	60% 76%	60%	49%		65% 21%	0%	

	boissons		75%	11%		13%	52%	
	Distributeur alimentaire	6% 57%	55%	6%			48%	
<b>19-2 En dehors</b>	Fast Food	41% 33%	72%	32%		82%	32%	
	Boulangerie	46% 50%	66%	38%		66%	27%	
	Supermarché	40% 42%	57%	36%		12%	41%	
<b>Habitudes alimentaires-le soir Essgewohnheiten – abends Eetgewoontes- avond</b>								
<b>20-Prenez-vous un repas le soir ?</b>	Oui	78% 71%	98%	97%	95%	90%	93%	
	parfois	8% 18%						
	Non	0% 1%	2%	3%	5%	10%	7%	
<b>20-1 A quelle heure ?</b>	18h à 20h	59% 69%	83%	51%	74%	75%	100%	
	20h à 22h	32% 19%	17%	49%	20%	25%		
<b>20-2 En entrée</b>	Chips	0% 0%	6%	15%	8%	11%	4%	
	Charcuterie	47% 21%	6%	27%	18%	18%	8%	
	Crudité	16% 32%	7%	46%	13%	28%	23%	
	Sandwich	60% 61%	36%	9%	35%	28%	7%	
	Pas d'entrée		54%	37%	26%	14%	58%	
<b>20-3 Plats chauds</b>	Viande	45% 25%	40%	62%	17%	22%	61%	
	Poisson	16% 9%	24%	28%	10%	14%	37%	
	Légume	21% 21%	40%	53%	14%	14%	62%	
	Féculents	33% 39%	28%	40%	8%	14%	49%	
	Riz		35%	44%	10%	11%	43%	
	Pommes de terre		46%	53%	15%	22%	54%	
	Pizza			31%	19%	3%	37%	
<b>20-4 Fromage</b>	Oui		51%	52%	71%	82%	0%	
	Non		49%	48%	29%	18%	100%	
<b>20-5 Dessert</b>	Fruits		43%	45%		42%	26%	
	Yaourt		33%	66%		29%	47%	
	Glace		22%	19%		15%	19%	
	Gâteaux		20%	20%		19%	8%	
<b>Habitudes de vie Lebensgewohnheiten Levensgewoontes</b>								
<b>21- Mangez-vous au fast food ? par mois</b>	Jamais	12% 13%	35%	25%	8%	33%	45%	
	1 à 4 fois	60% 69%	52%	63%	72%	57%	41%	
	5 et plus	12% 7%	13%	13%	20%	10%	14%	
<b>22- Faites-vous une activité physique extra-scolaire ?</b>	Oui	76% 79%	85%	57%		79%	81%	
	Non	3% 10%	15%	43%	15%	21%	19%	
<b>22-1 Combien d'heures ?</b>	< 2 h	15% 26%	25% (29)	38%	60%	69%	32%	
	< 4 h	23% 31%	25% (31)	39%	24%	12.5%	22%	
	> 4 h	43% 23%	43% (50)	29%	16%	18.5%	46%	
<b>QUESTIONS</b>			BIESDORF (D)	DIEKIRCH (LUX)	GRAY (F)	GUBEN (D)	MARIOWKA (PL)	ZEIST (NL)
<b>23- Comment venez-vous à l'école ?</b>	A pied	1% 0%	20%	33%	38%	67%	20%	
	En vélo	1% 0%	3%	4%	28%	0%	65%	
	En bus	76% 75%	80%	45%	19%	14%	11%	
	En voiture	13% 25%	18%	18%	15%	19%	4%	
	autre	1% 0%						

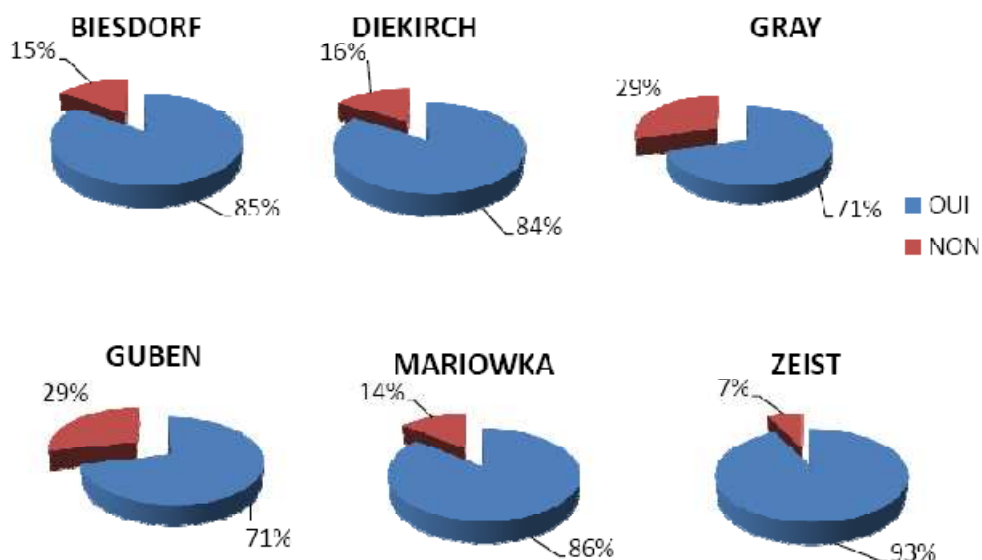
**Vergleich der Ergebnisse der Umfrage in deutscher Sprache**

FRAGEN		BIESDORF (D)	DIEKIRCH (LUX)	GRAY (F)	GUBEN (D)	MARIOWKA (PL)	ZEIST (NL)
<b>Généralités/Allgemein/algemeen</b>		<b>m w</b>					
2- Statut der Schüler	Interne ½ und ¼ de pension Externe	0 0 0 0 18 15 40 46		20% 40% 40%		57% 2% 41%	0% 0% 100%
3- Alter der Schüler	13 Jahre 14 Jahre 15 Jahre 16 Jahre + als 16	1 0 14 9 24 27 29 38 19 8	23%  58%  18%	10% 20% 20% 17% 33%		41%   59%	41% 25% 12% 6% 16%
4- männlich oder weiblich	M W		40% 60%	43,7% 55,3%		41% 59%	43% 57%
4-1 Eß- besonderheiten	JA Vegetarisch/vegenisch NEIN	6 7 3/3 3/4 68 60	16%  84%	7%  93%		1%  99%	0%  100%
<b>Habitudes alimentaires du matin Essgewohnheiten morgens Eetgewoontes-ochtend</b>							
5- Frühstück Sie ?	JA manchmal NEIN	65 65 14 17 6 6	84%  16%	71%  29%	71%  29%	86%  14%	93%  7%
6- Wenn ja, was nehmen Sie ?	Milchprodukt Obst Brot Müesli Wurst Käse Nutella Kaltes Getränke Warmes Getränke Orangensaft	12% 7% 4% 7% 15% 20% 12% 12% 12% 7% 7% 9% 13% 10% 17% 16% 8% 10%	37% (44) 27% (32) 42% (51) 33% (39) 17% (21) 16% (19) 27% (32) 51% (61) 22% (26)	40% 21% 27% 35% 3,5% 3,5% 29% 25% 27%	56% 40% 73% 41% 37% 48% 46% 47% 45%	16% 3% 11% 11% 18% 18% 2% 2% 6%	29% 17% 72% 18% 27% 30% 34% 44% 26% 14%
7- Bringen Sie etwas für die Pause ?	JA manchmal NEIN	48% 64% 32% 22% 13% 6%	70%  30%	42%  58%		71%  29%	79%  21%
8- Wenn ja, was nehmen Sie ?	Kaltes Getränke Warmes Getränke Süße Backwaren Obst Kuchen Schokoriegel wie Snickers/Twix  Sandwich	28% 24% 2% 1% 31% 3% 5% 3% 6% 4% 7% 6%  21% 29%	14% (20) 13% (18)  29% (42) 5% (8) 25% (35)  27% (38)	26% 6% 57% 18% 27% 24%  2,5%		12% 30% 14% 9% 18% 28%  6%	42% 3% 7% 16% 48% 11%  37%
FRAGEN		BIESDORF (D)	DIEKIRCH (LUX)	GRAY (F)	GUBEN (D)	MARIOWKA (PL)	ZEIST (NL)
<b>Habitudes alimentaires le midi Essgewohnheiten- mittags Eetgewoontes- 's middags</b>							
9- Essen Sie	JA	74% 87%	78%	97%	86%	93%	90%

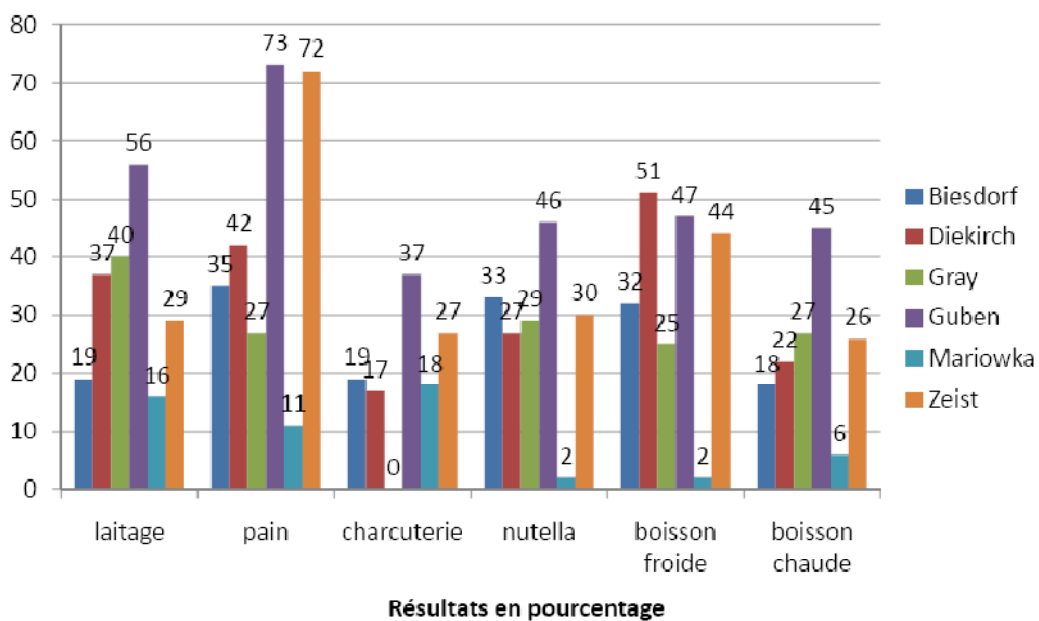
mittags ?	manchmal NEIN	2% 2% 0% 0%	22%	3%	14%	7%	10%	
9-1 Um wie viel Uhr?	11H-13H 13H-15H	1 % 0% 78% 83%	86% 14%	89% 11%		0% 100%	100%	
10- Wenn ja, was nehmen Sie ?	Wurstwaren Rohkost Belegtes Brot anderes	8% 0% 54% 0% 35% 0%	13% (17) 12% (15) 34% (43)	30% 39% 27%		21% 32% 32% 15%	30% 6% 64%	
11- Essen Sie etwas Warmes?	JA NEIN	88% 86% 2% 2%	76% 24%	91% 9%	81% 19%	100%	30% 70%	
12- Wenn ja, was essen Sie?	Fleisch Fisch Gemüse Stärkehaltiges	37% 7% 10% 1% 22% 9% 31% 3%	74% (97) 28% (37) 53% (68) 44% (57)	88% 30% 54% 53%		34% 8% 25% 33%	21% 14% 17% 15%	
13- Essen Sie Käse?	JA NEIN	9 % 3% 73% 84%	27% 73%	60% 40%	74% 26%	88% 12%	0% 100%	
14- Essen Sie einen Nachtisch?	JA NEIN manchmal	16% 14% 19% 15% 52% 61%	40% 60%	75% 25%	57% 43%	74% 26%	0% 100%	
15- Was essen Sie dann?	Obst Kuchen Joghurt Eis Pudding	19% 3% 9% 9% 19% 9% 26% 1% 27% 8%	32% (81) 24% (59) 15% (38) 21% (51) 15% (38)	50% 27% 67% 17% 22%		32% 31% 13% 6% 16%	0%	
16- Was trinken Sie bei den Mahlzeiten ?	Wasser Süßes Getränke Tee, Kaffee	58% 67% 51% 33% 4% 5%	81% 46% 2%	71% 38% 4,5%	28% 51% 21%	8% 31% 60%	38% 44% 18%	
17- Was trinken Sie außerhalb der Mahlzeiten ?	Wasser Süßes Getränke Warmes Getränke	64% 66% 51% 43% 10% 18%	80% 38%	59% 54% 9%	28% 48% 24%	8% 31% 60%	37% 43% 20%	
18- Essen Sie etwas am Nachmittag ?	JA NEIN	69% 66% 17% 16%	80% 20%	46% 54%	83% 17%	95% 5%	91% 9%	
18-1 A quelle heure	14h bis 16h 16h bis 18h	26% 24 50% 47	55% 45%	30% 70%		17% 83%	60% 40%	
18-2 Si oui, quoi ?	salziges Süßes Süße Backwaren Warmes Getränke Kuchen Obst Snickers/Twix Chips	18% 21% 53% 44% 24% 23% 19% 20% 27% 21% 40% 56% 22% 12% 20% 13%	3% (4) 38% (47) 31% (39) 13% (16) 7% (11) 62% (77) 17% (22) 5% (7)	18% 68% 49% 29% 58% 32% 21% 20%	17% 32% 33% 29% 11% 33% 18%	9% 8% 8% 11% 11% 16% 12% 22%	26% 43% 10% 20% 45% 28% 35% 33%	
FRAGEN			BIESDORF (D)	DIEKIRCH (LUX)	GRAY (F)	GUBEN (D)	MARIOWKA (PL)	ZEIST (NL)
19- Was steht Ihnen zur Verfügung ?								
19-1 In der Schule	Süße Backwaren Getränke-automat Nahrungs- automat	59% 60% 67% 76% 6% 57%	60% 75%	49% 11%		65% 21% 13%	0% 52%	

			55%	6%			48%
<b>19-2 Außerhalb</b>	Fast Food	41% 33%	72%	32%		82%	32%
	Bäckerei	46% 50%	66%	38%		66%	27%
	Supermarkt	40% 42%	57%	36%		12%	41%
<b>Habitudes alimentaires-le soir Essgewohnheiten – abends Eetgewoontes- avond</b>							
<b>20-Essen Sie am Abend ?</b>	JA	78% 71%	98%	97%	95%	90%	93%
	manchmal	8% 18%					
	NEIN	0% 1%	2%	3%	5%	10%	7%
<b>20-1 Um wie viel Uhr?</b>	18h bis 20h	59% 69%	83%	51%	74%	75%	100%
	20h bis 22h	32% 19%	17%	49%	20%	25%	
<b>20-2 als Vorspeise</b>	Chips	0% 0%	6%	15%	8%	11%	4%
	Wurstwaren	47% 21%	6%	27%	18%	18%	8%
	Rohkost	16% 32%	7%	46%	13%	28%	23%
	belegtes Brot	60% 61%	36%	9%	35%	28%	7%
	keine Vorspeise		54%	37%	26%	14%	58%
<b>20-3 warme Speisen</b>	Fleisch	45% 25%	40%	62%	17%	22%	61%
	Fisch	16% 9%	24%	28%	10%	14%	37%
	Gemüse	21% 21%	40%	53%	14%	14%	62%
	Stärkehaltiges	33% 39%	28%	40%	8%	14%	49%
	Reis		35%	44%	10%	11%	43%
	Kartoffeln		46%	53%	15%	22%	54%
	Pizza			31%	19%	3%	37%
<b>20-4 Käse</b>	JA		51%	52%	71%	82%	0%
	NEIN		49%	48%	29%	18%	100%
<b>20-5 Nachtisch</b>	Obst		43%	45%		42%	26%
	Joghurt		33%	66%		29%	47%
	Eis		22%	19%		15%	19%
	Kuchen		20%	20%		19%	8%
<b>Habitudes de vie Lebensgewohnheiten Levensgewoontes</b>							
<b>21- Wie oft essen Sie monatlich im Schnelleimbiss ?</b>	NIE	12% 13%	35%	25%	8%	33%	45%
	1 bis 4mal	60% 69%	52%	63%	72%	57%	41%
	5mal oder mehr	12% 7%	13%	13%	20%	10%	14%
<b>22- Haben Sie körperliche Bewegungen außerhalb der Schule ?</b>	JA	76% 79%	85%	57%		79%	81%
	NEIN	3% 10%	15%	43%	15%	21%	19%
<b>22-1 Wenn ja, wie lang ?</b>	< 2 h	15% 26%	25% (29)	38%	60%	69%	32%
	< 4 h	23% 31%	25% (31)	39%	24%	12.5%	22%
	> 4 h	43% 23%	43% (50)	29%	16%	18.5%	46%
<b>23- Wie kommen Sie in die Schule ?</b>	Zu Fuß	1% 0%	20%	33%	38%	67%	20%
	Fahrrad	1% 0%	3%	4%	28%	0%	65%
	Bus	76% 75%	80%	45%	19%	14%	11%
	Auto	13% 25%	18%	18%	15%	19%	4%
	anderes	1% 0%					

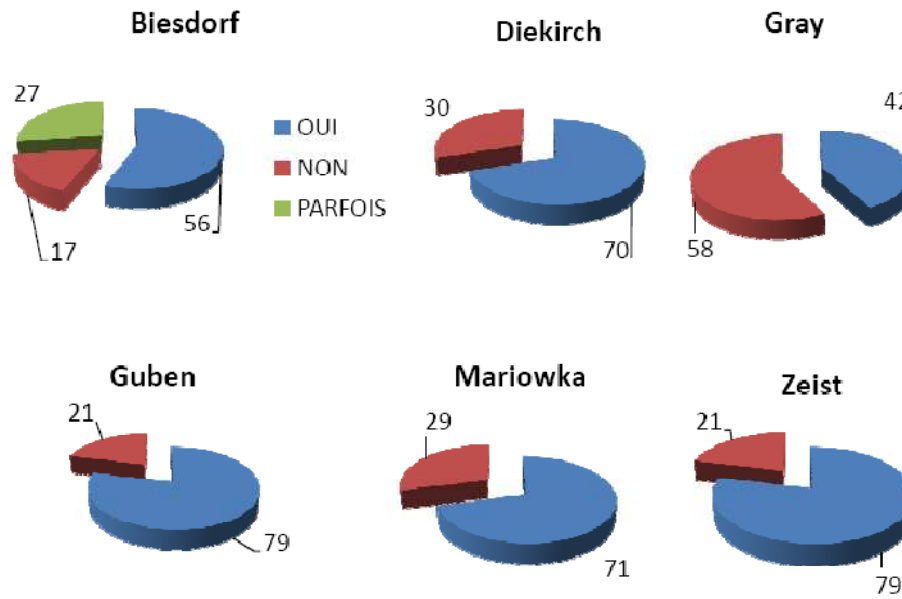
## 5- PRENEZ-VOUS UN PETIT DEJEUNER ? FRÜHSTÜCKEN SIE ?



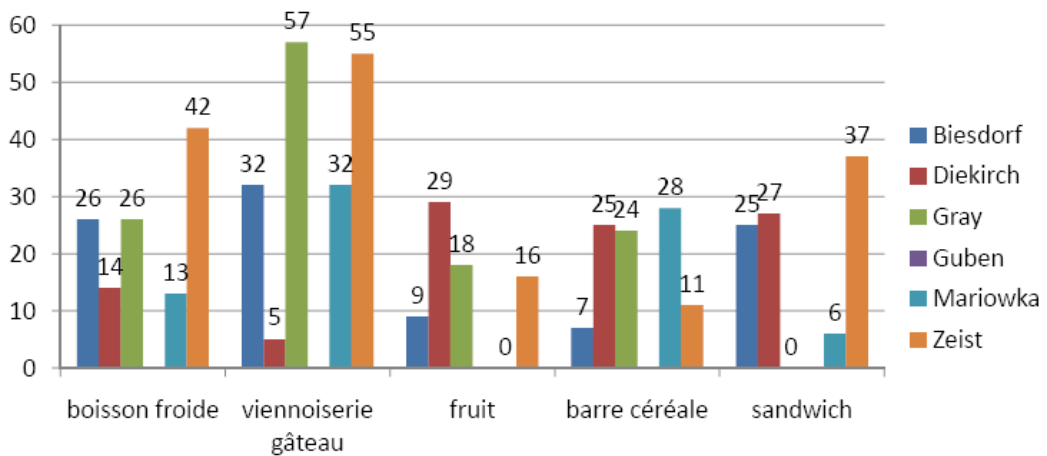
## 6- QUE PRENEZ-VOUS AU PETIT DEJEUNER ? WAS FRÜHSTÜCKEN SIE ?



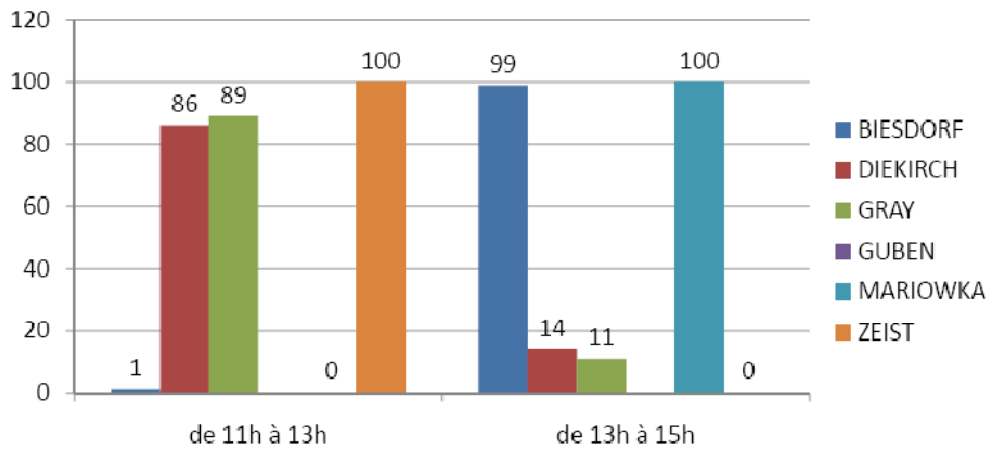
**7- Mangez-vous quelque chose à la récréation ? Bringen Sie etwas für die Pause ?**



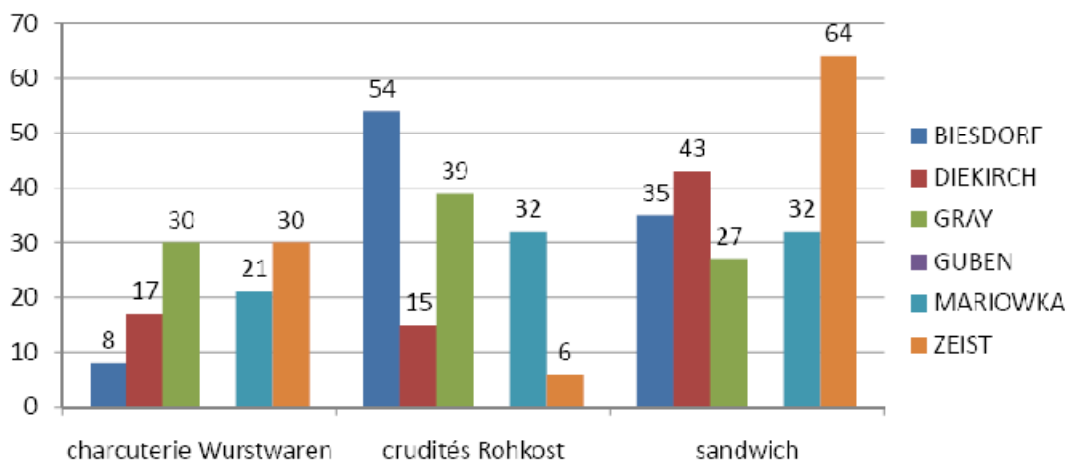
**8- Que prenez-vous à la récréation ? Was bringen Sie für die Pause ?**



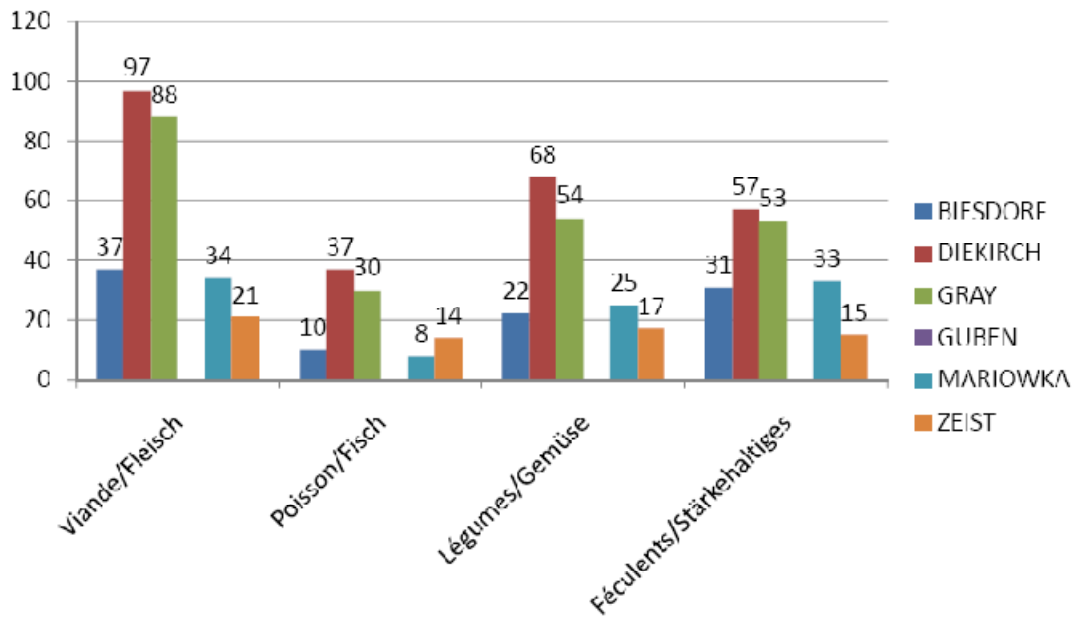
**9-1 A quelle heure mangez-vous à midi ? Um wie viel Uhr essen Sie mittags ?**



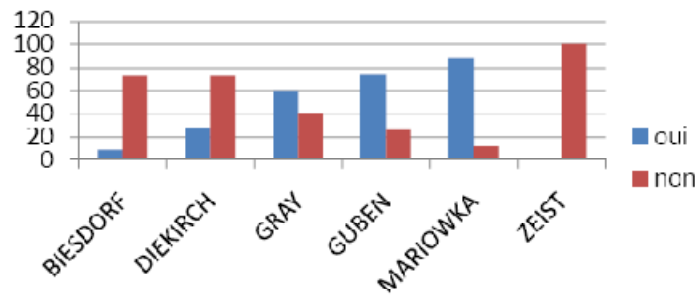
**10- Que mangez –vous à midi ? Was essen Sie mittags ? Froid/Kaltes**



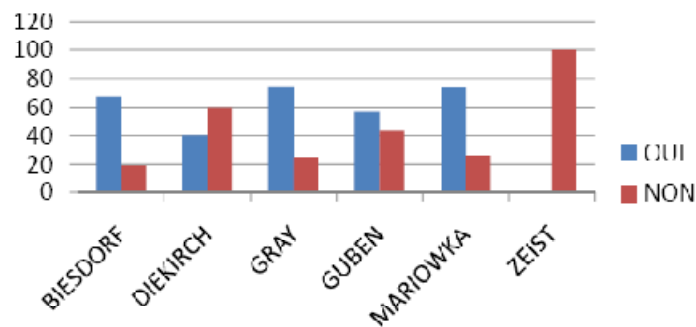
**11- et 12- Prenez-vous un plat chaud à midi ? Essen Sie etwas Warmes mittags ?**



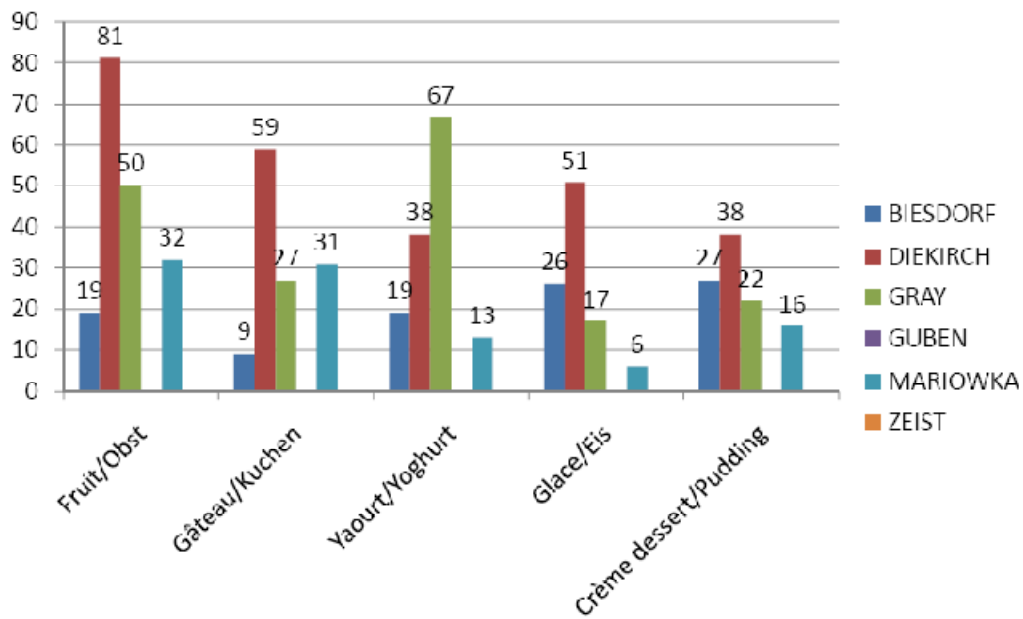
**13- Mangez-vous du fromage ? Essen Sie Käse ?**



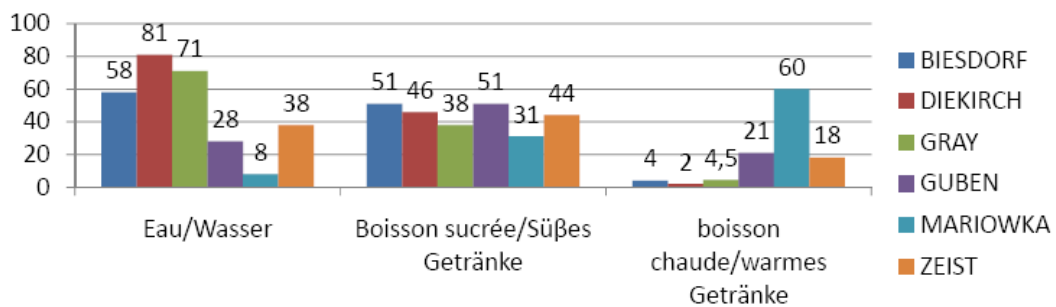
**14- Prenez-vous un dessert? Essen Sie einen Nachtisch ?**



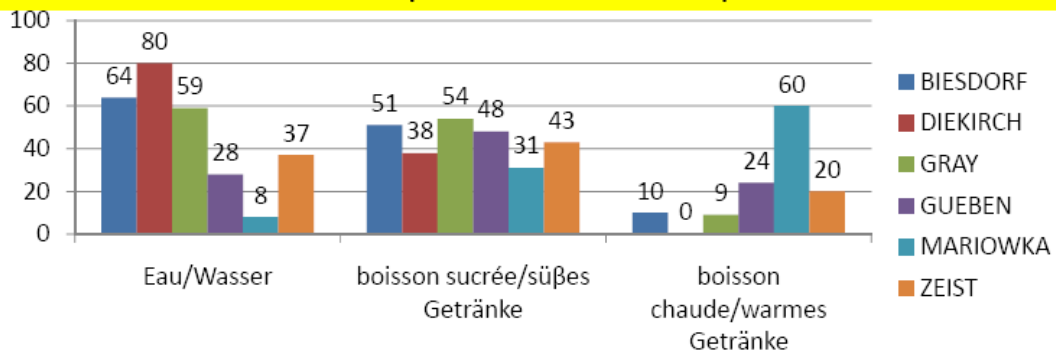
**15- Que prenez-vous comme dessert? Was essen Sie als Nachtisch?**



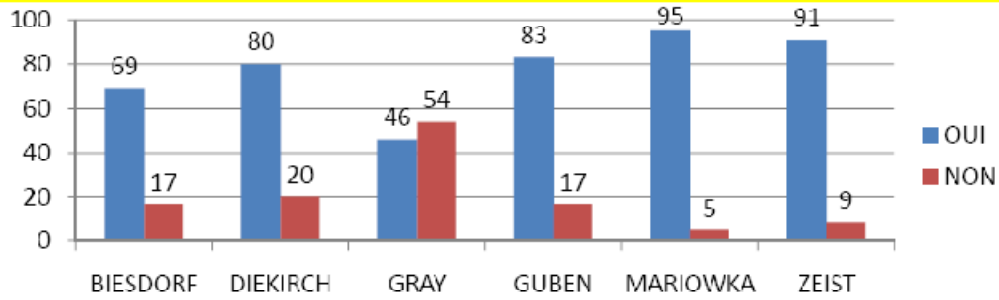
**16- Que buvez-vous pendant les repas ? Was trinken Sie bei den Mahlzeiten ?**



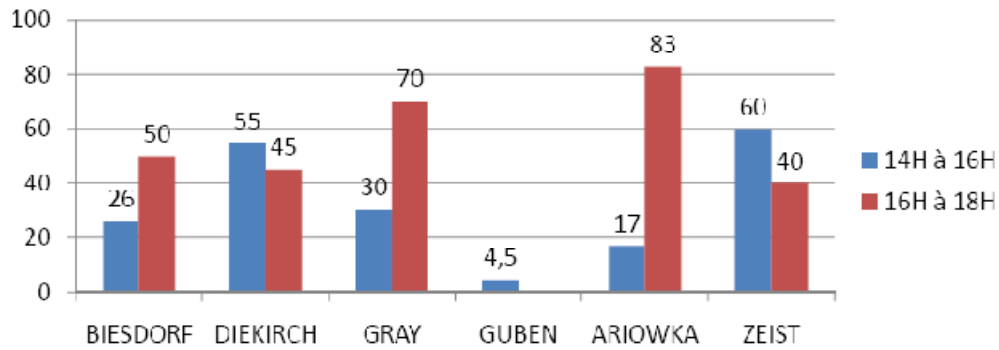
**17- Que buvez-vous hors des repas ? Was trinken Sie außerhalb den Mahlzeiten ?**



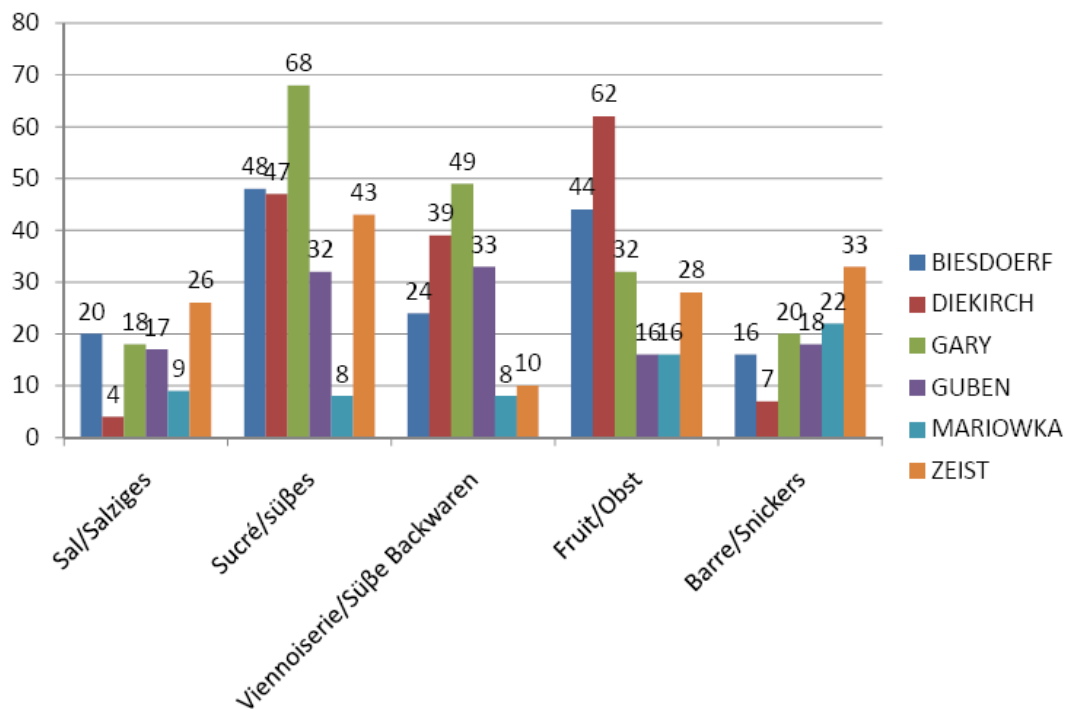
**18- Mangez- quelque chose l'après-midi ? Essen Sie etwas am Nachmittag ?**



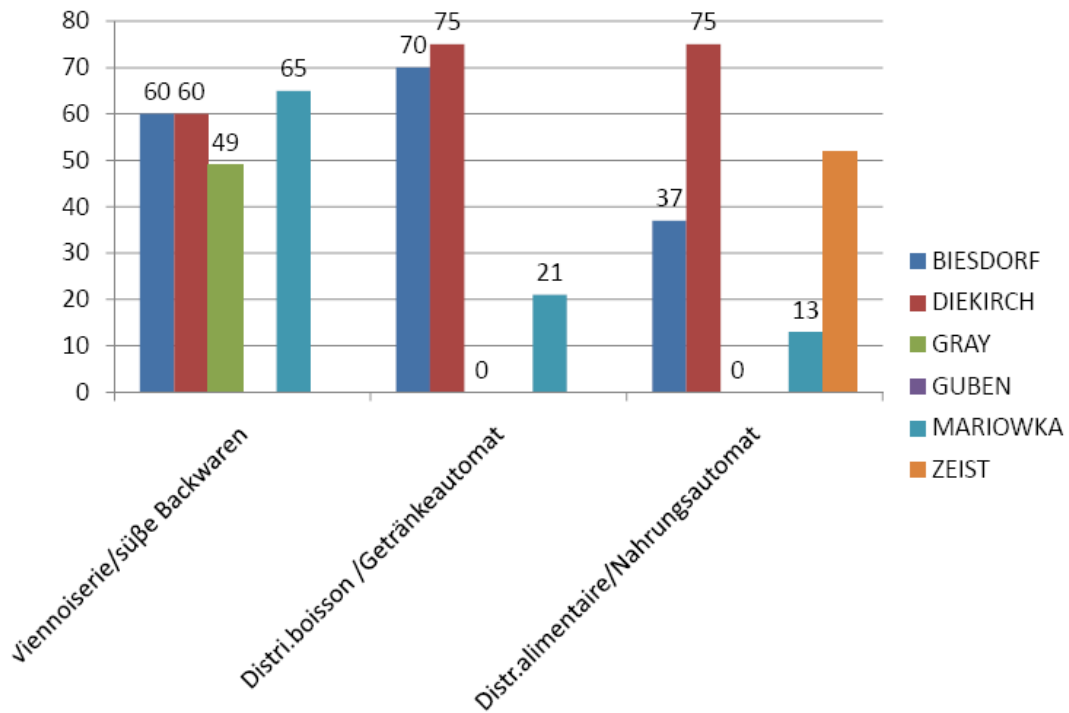
**18-01 A quelle heure ? Um wie viel Uhr ?**



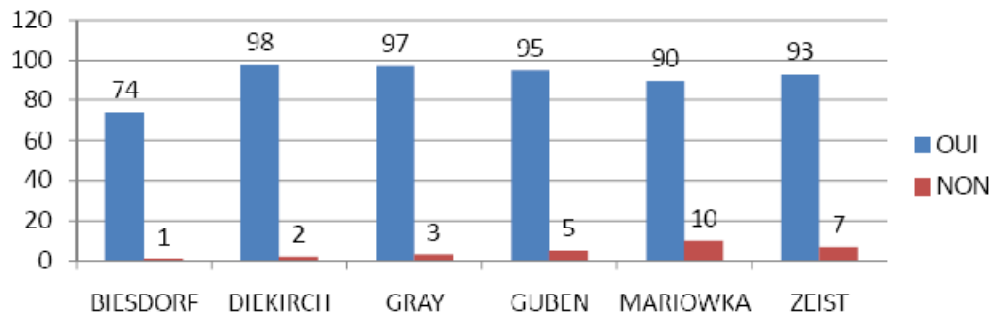
**18- 02 Que mangez- vous l'après-midi ? Was essen Sie am Nachmittag ?**



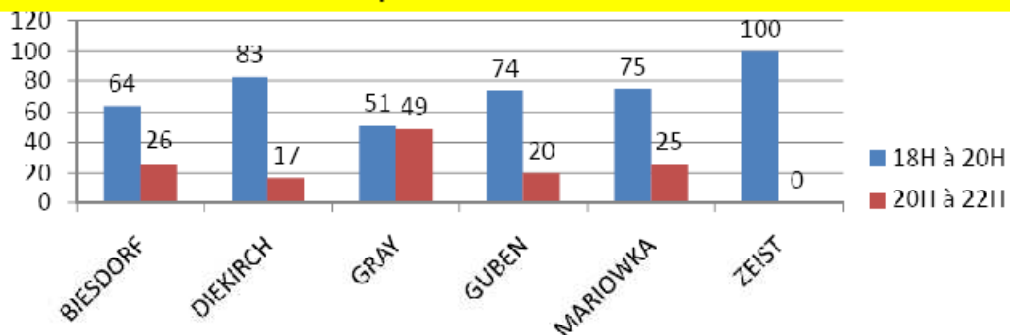
**19- Que pouvez-vous acheter à l'école ? Was steht in der Schule zur Verfügung ?**



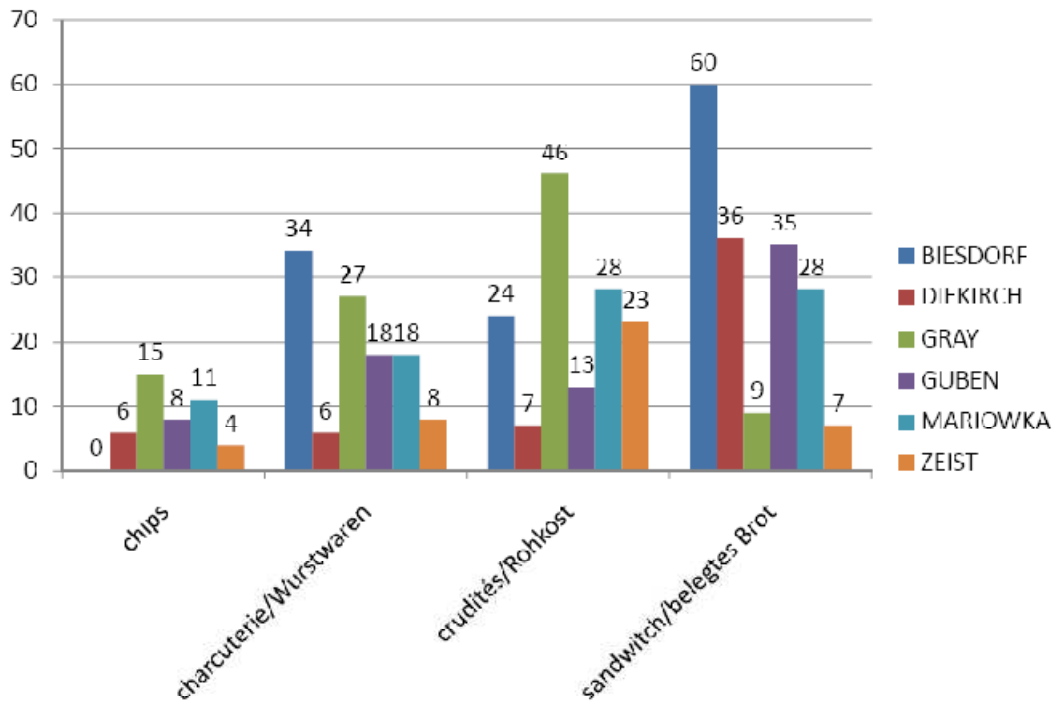
**20- Mangez-vous le soir ? Essen Sie etwas am Abend?**



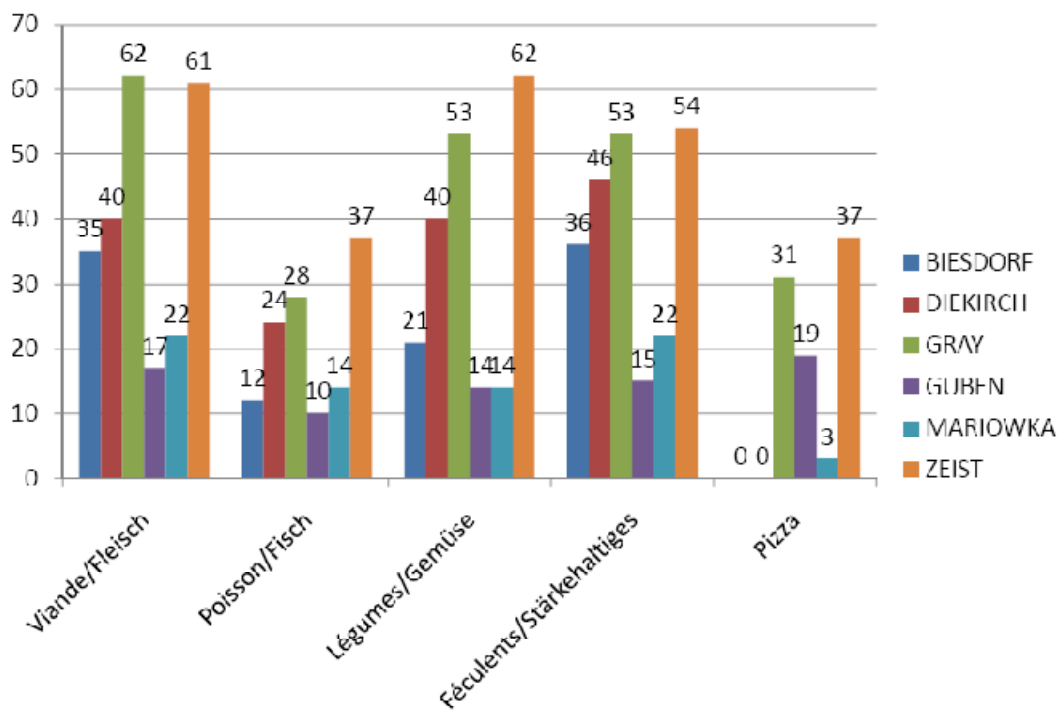
**20-1- A quelle heure ? Um wie viel Uhr?**



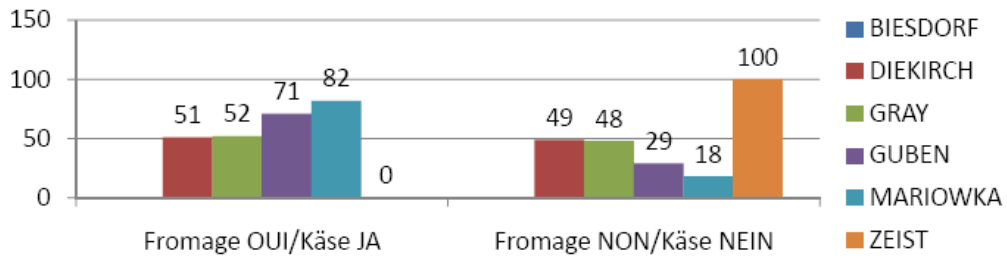
### 20-2- Froid ou hors d'œuvre? Kaltes oder Vorspeise ?



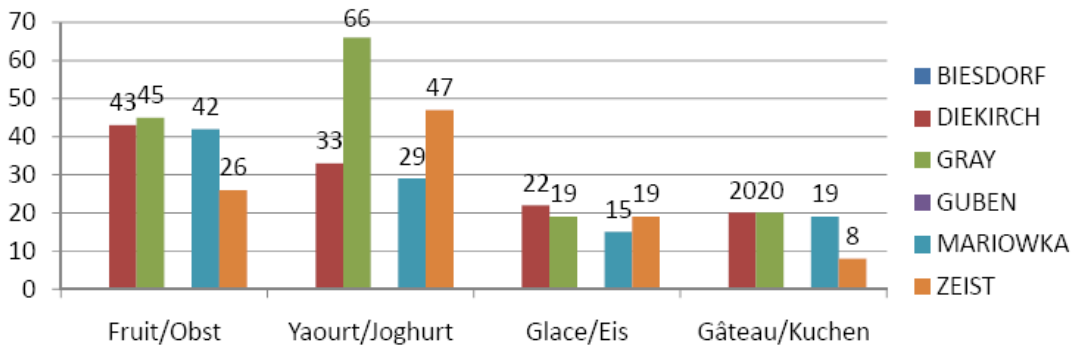
### 20-3- Plat chaud ? Warme Speisen?



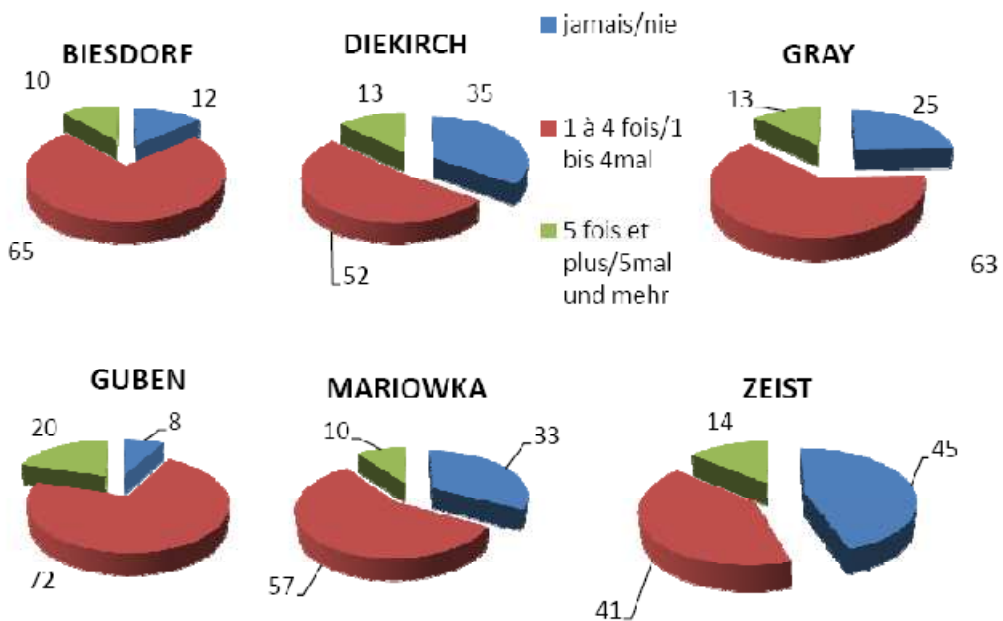
**20- 4- Fromage ou dessert? Käse oder Nachtisch?**



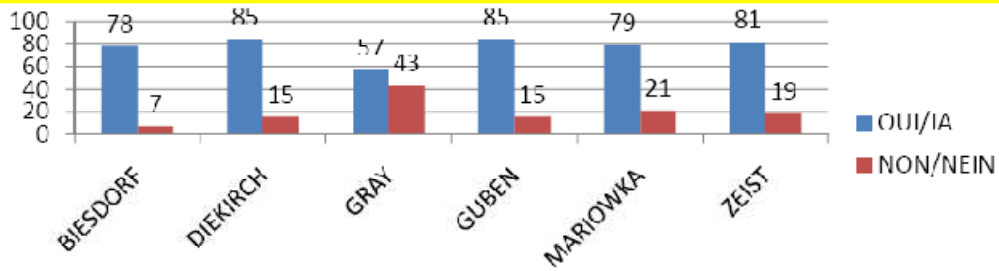
**20-5- que mangez-vous en dessert? Was essen Sie als Nachtisch?**



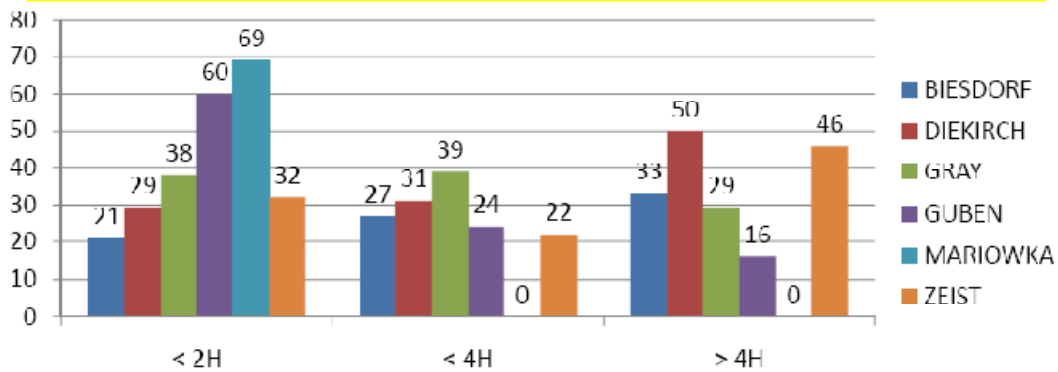
**21- Combien de fois par mois mangez-vous au fast-food ?  
Wie oft essen Sie monatlich im Schnelleimbiss ?**



**22- Avez vous une activité physique ? Haben Sie körperliche Bewegungen ?**



**22-1- Si oui, combien de fois par semaine ? Wenn ja, wie oft in der Woche ?**



**23- Comment venez-vous à l'école ? Wie kommen Sie in die Schule ?**

